

## Учётная карточка ВКР

1. Исполнитель –Барабанов Роман Сергеевич
2. Тема «Проект строительства цеха по производству зефира общей площадью 5222м<sup>2</sup> в г. Санкт-Петербург»
3. Год выполнения 2018
4. Уровень образования бакалавр
5. Форма обучения ЗФО
6. Направление (шифр и название) 08.03.01
7. Название образовательной программы (название профиля/ специализации/ магистерской диссертации) – «Промышленное гражданское строительство».
8. Руководитель – к.т.н., доцент кафедры «ПГС» Стукач Владимир Николаевич
9. Шифр УДК (проставляется научной библиотекой)

ФГБОУ ВО «Ижевский государственный технический университет имени  
М.Т. Калашникова»

«Проект строительства цеха по производству зефира  
общей площадью 5222м<sup>2</sup> в г. Санкт-Петербург»

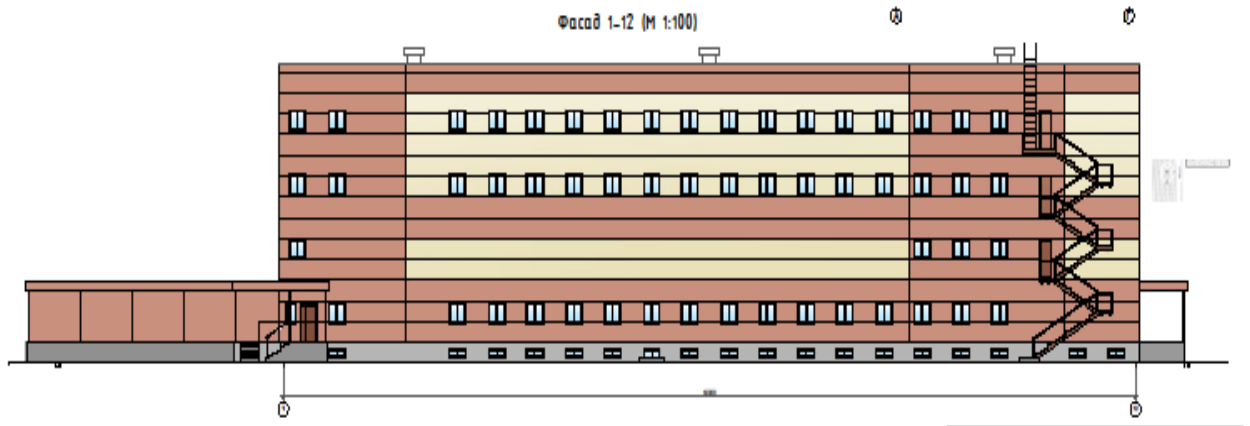
Выполнила: Барабанов Р.С.

Научный руководитель: к.т.н.,  
доцент кафедры «ПГС» Стукач В.Н.

Ижевск, 2018г.

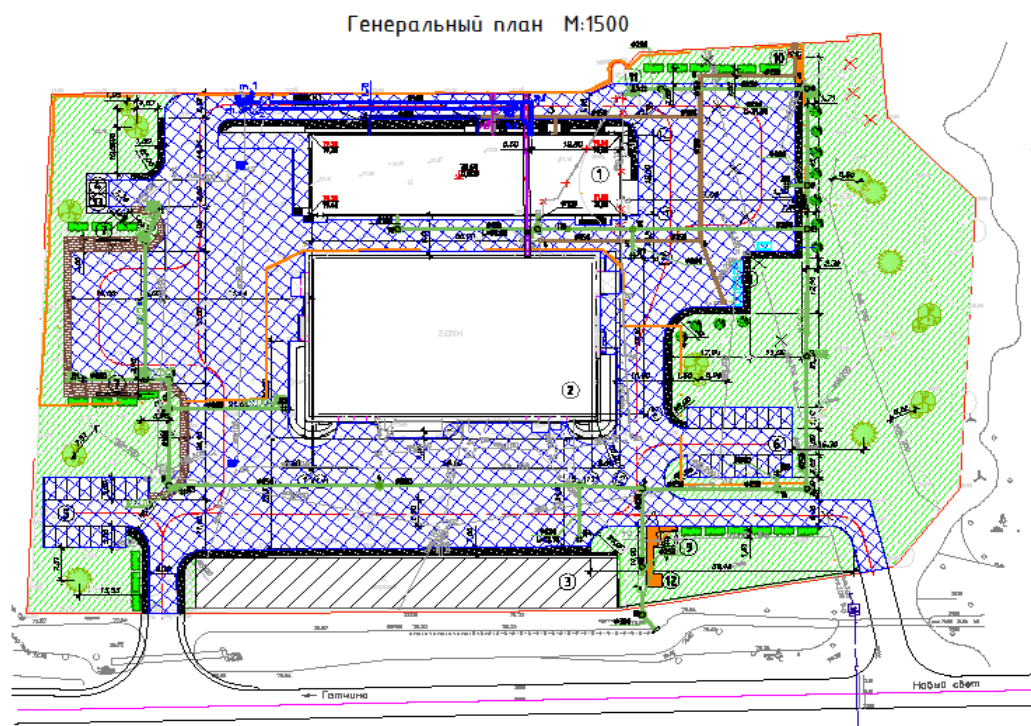
## Цель работы

Создание инвестиционного проекта жилого дома, отвечающего всем требованиям к такого рода объектам. Расчет рыночной стоимости объекта, а также показателей эффективности инвестиционного проекта.



## Расчетная часть

В ходе технической экспертизы было выяснено, что проектируемое промышленное здание соответствует действующим строительным нормам и правилам. Предусмотренные в проекте решения обеспечивают выполнение требований экологических, санитарно-гигиенических противопожарных норм. Также был составлен генеральный план площадки строительства.



## Экономическая часть

Экономическая экспертиза инвестиционного проекта строительства промышленного здания показала, что рассматриваемый инвестиционный проект эффективен с экономической точки зрения.

## Правовая экспертиза

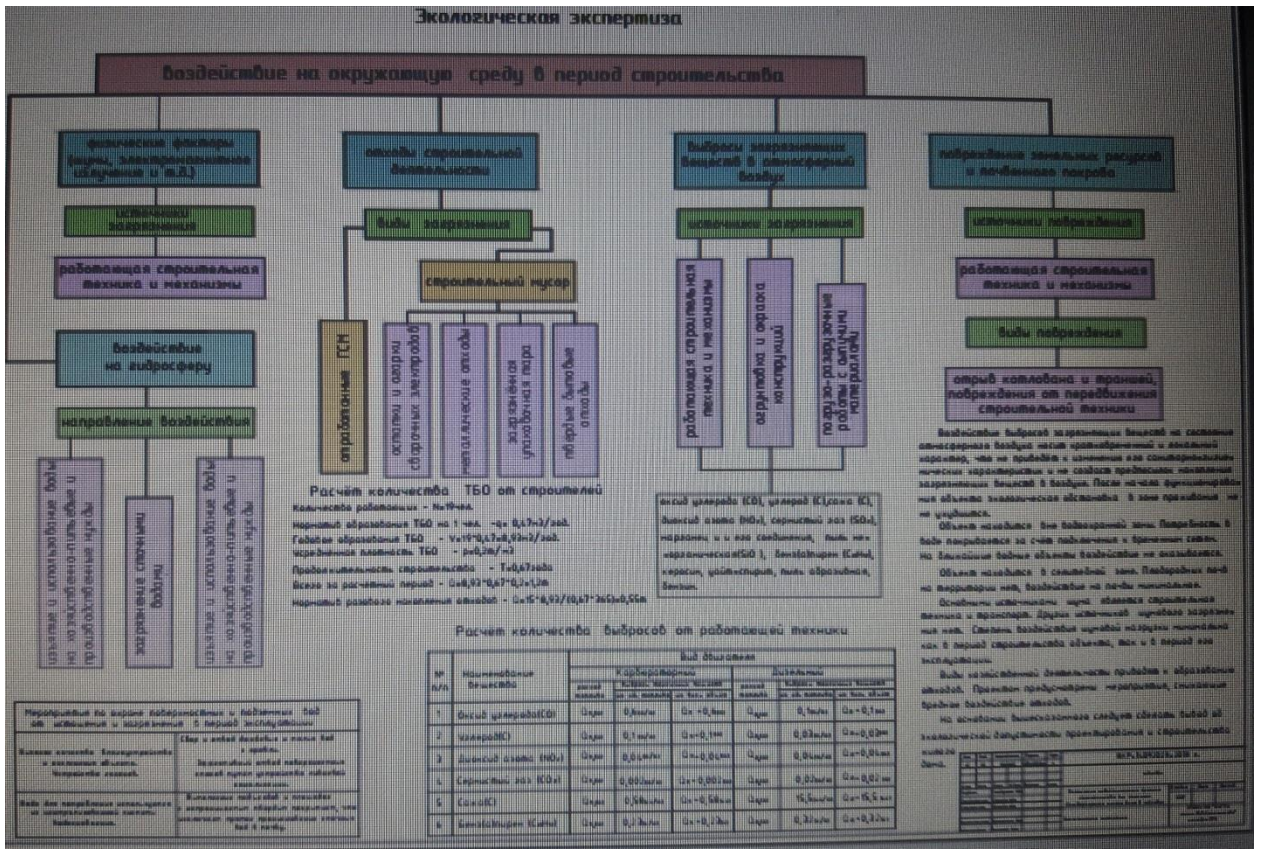
В разделе Организация строительства было выяснено, что все документы по форме и содержанию отвечают требованиям действующего законодательства и подтверждают право застройщика на земельный участок и осуществление строительства на привлеченные средства инвесторов. Право собственности у инвесторов возникает с момента государственной регистрации.

## Организация строительства

Важную роль играет грамотное управление инвестиционным проектом. В разделе управленческая экспертиза рассмотрены методы эффективного управления инвестиционным проектом строительства на всех фазах его жизненного цикла. Составленные в ходе проведения управленческой экспертизы календарный план и комплексный укрупненный сетевой график позволяют судить о продолжительности строительства и потребности в рабочих кадрах.

## Экологическая экспертиза

Проектируемое здание является промышленным предприятием и не оказывает негативное влияние на состояние воздуха, воды и почвы.



Таким образом, выполненные экспертизы в ВКР позволяют сделать выводы о целесообразности, функциональности и эффективности инвестиционного проекта.